

RC GPS

Ricevitore GPS per moduli RC Altimeter #2



Versione del manuale: 1.1 ITA

Contenuti

Introduzione	3
Caratteristiche.....	3
Il modulo RC GPS.....	3
Specifiche tecniche.....	3
Utilizzo del modulo RC GPS	4

Introduzione

Il ricevitore RC GPS è in grado di rilevare la propria posizione in qualsiasi luogo sulla Terra. Calcola longitudine, latitudine, altitudine e velocità al suolo. Questi parametri vengono inviati al modulo RC Altimeter #2, che li archivia per una successiva consultazione. Inoltre, questi parametri rendono possibile la visualizzazione in 3D dei vostri voli, con Google Earth.

Caratteristiche

- Leggerissimo, solo **5 grammi** senza cavetto
- Piccolissimo, solo **19 mm x 19 mm x 7 mm**
- Non necessita di alcun software o driver per integrarsi al modulo RC Altimeter #2
- Basso consumo di corrente, solo 40mA
- 20 canali satellitari paralleli
- Sensore integrato ad alte prestazioni e basso consumo, tipo **SiRF Star III**

Il modulo RC GPS

La figura 1 mostra il ricevitore RC GPS. Quando si collega il ricevitore al modulo RC Altimeter #2 mediante il connettore a 4-pin, prestate attenzione al verso di collegamento: **i due pallini rossi devono trovarsi dallo stesso lato dei connettori!** Quando installate il ricevitore RC GPS sul modello R/C, posizionatelo in modo che il riquadro grigio indicato in figura 1 sia rivolto verso l'alto e che nessun elemento metallico o di carbonio si interponga tra il ricevitore ed il cielo. Il miglior segnale si ottiene ovviamente posizionando il ricevitore all'esterno del modello R/C.

Questo lato va verso l'alto



Figura 1. Il ricevitore RC GPS

Specifiche tecniche

Dimensioni	19 mm x 19 mm x 7 mm 0.75" x 0.75" x 0.28"
Peso	5 grammi (cavetto escluso)
Temperature di utilizzo ¹	-10°C...+60°C
Assorbimento	40mA
Tempo di attesa pre-utilizzo	2-3 minuti

¹ Le specifiche derivano dai valori dichiarati dai produttori dei componenti e non sono state testate ai limiti.

Utilizzo del modulo RC GPS

Innanzitutto collegare il ricevitore RC GPS al modulo RC Altimeter #2 e successivamente alimentare il sistema. Quando il ricevitore viene collegato al modulo RC Altimeter #2 BASIC, su di esso inizierà a lampeggiare il LED non appena sarà stata stabilita una buona ricezione del segnale GPS. Se invece il ricevitore viene collegato al modulo RC Altimeter #2 PRO completo di ricevitore RC T1000, non appena sarà stata stabilita una buona ricezione del segnale GPS, potrete leggere i parametri di distanza e velocità direttamente sul display. La ricerca del segnale GPS può impiegare anche 2-3 minuti dall'accensione del sistema.

Quando vengono scaricati gli archivi da un modulo RC Altimeter #2 che in precedenza è stato connesso ad un ricevitore RC GPS, si viene informati che sono disponibili anche dati GPS. Sarete quindi in grado di visualizzare anche il grafico delle velocità al suolo ed esportare le relative informazioni GPS in formato *.kml, per visualizzare il volo in 3D su Google Earth.

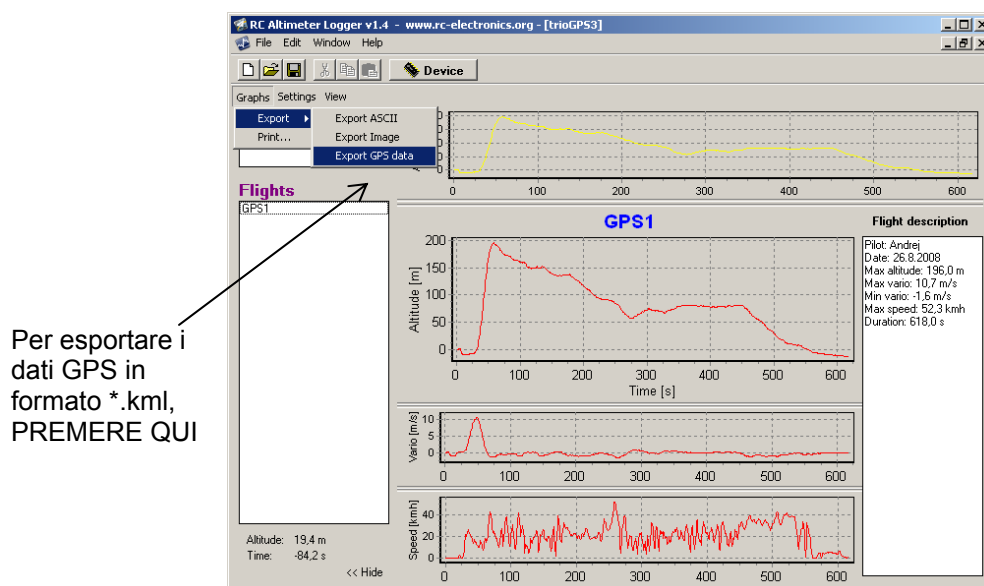


Figura 2. Grafico delle velocità al suolo

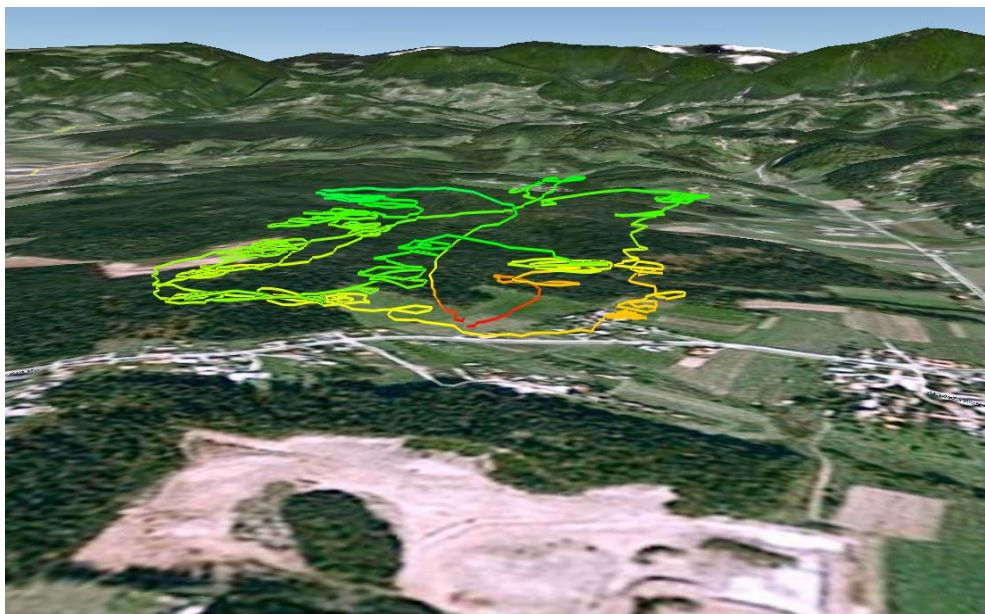


Figura 3. Traccia del volo in 3D, visualizzata con Google Earth

Distributor for Italy

SoloModellismo è il distributore esclusivo per l'Italia per tutti i prodotti della RC-Electronics. Per informazioni visitate il sito www.solomodellismo.it o inviate una email all'indirizzo: staff@solomodellismo.it